



# かがやき

令和5年10月31日発行 第185号

社会福祉法人 武蔵野会  
八王子生活実習所  
〒193-0931東京都八王子市台町1-24-7  
☎ 042-623-1630 FAX 042-624-7682  
✉ hachi1247b@comet.ocn.ne.jp  
<http://www.hachiouji-seikatsu.com/>



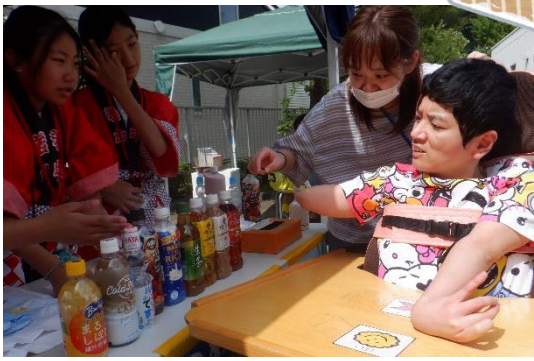
## サービス管理者のつづやき

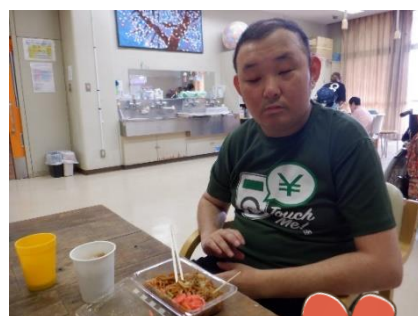
### 『サービス管理責任者更新研修』

10月初めに、サービス管理責任者更新研修を受講しました。障害者総合支援法に基づき、障害福祉サービスを提供している事業所ごとにサービス管理責任者の配置が義務付けられています。実習所を運営していく為に欠かせない研修の一つです。サービス管理責任者の主な役割は、障害福祉サービスの質の向上のために、「サービスの内容」と「サービス提供者（職員）」をまとめる事です。今回の研修で、その役割を果たす為にはコミュニケーションと連携が欠かせないという事を改めて実感しました。ご利用者、ご家族、職員をはじめ、関わる方々とのコミュニケーションと連携を大切にしながら、引き続きより良い施設作りに努めてまいります。(H)

# わたぼうし祭

屋外では地域の様々なお店が出店し、活気にあふれていました。お囃子の音色を聞いたり、皆さんそれぞれお好きな食べ物を購入し、笑顔で召し上がっていました。





HSJ展も開催され、お祭りのテーマカラーであるオレンジを主としたカラフルな作品が並びました。ホールでは午前は昔遊び体験とバルーン遊び、午後とはってんとあつまれ愉快的な音楽仲間たちによるコンサートが行われ、賑わいのある空間が広がっていました。

# わたぼうし祭



\*\*\*\*\*  
 \* 実習所月予定 \*  
 \*\*\*\*\*

11月	日	曜	午前	午後
	9	木	保護者会 歯科検診	
	11	土	土曜開所①	土曜開所①
	16	木	インフルエンザワクチン接種	
	25	土	土曜開所②	土曜開所②

**事業概要報告**

報告対象月 令和5年9月分より報告

9月

利用者数情報	
利用者現員数	34.6名（定員40名）
障害者支援区分	区分4-1名 区分5-5名 区分6-41名
実利用者延べ数	762名
利用率	88.6パーセント
リスクマネジメント情報	
事故件数累計	1件
軽微事故件数累計	10件
ヒヤリハット件数累計	6件
苦情情報	
苦情受付累計	0件
要望受付累計	0件

**編集後記**

暑い時期が終わり、すっかり秋ですね。今年は寒くなるのが遅く感じます。朝晩、涼しくなってきたので、体調管理に気をつけていきましょう。秋の風をたくさん感じて、焼き芋や栗ご飯・・・と美味しい物を楽しんでいきたいと思います。(N)