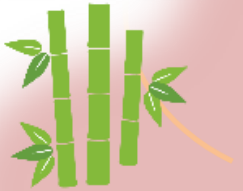
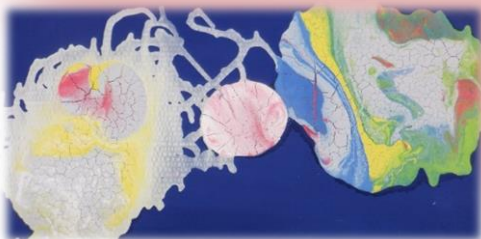


かがやき

社会福祉法人 武蔵野会
八王子生活実習所
〒193-0931東京都八王子市台町1-24-7
☎ 042-623-1630 FAX 042-624-7682
090-6534-2551 (←緊急時など)
✉ hachi1247b@comet.ocn.ne.jp
<http://www.hachiouji-seikatsu.com>



11月は「わたぼうし祭」、「アトリエサークル」が開催され、文化と芸術に触れました。表紙はアトリエサークルでの様子です。ピタゴラスイッチ風の装置を作り、転がったビー玉が絵具の入ったコップを倒し、色とりどりの絵を仕上げていきました。皆さん、工夫を凝らして装置を作りました。作品は「障害者文化展」に出品予定です。ぜひ皆さま足を運んでみてください。見開きは「わたぼうし祭」特集です。雨にも負けず、盛況でした。たくさんの笑顔がありました！



わたぼうし祭

11月2日(土)

ありったけの



八生実

たくさん遊んで



お楽しみのゲームコーナーです



たくさんあって決まらない...?



狙った魚を釣り上げます



風船ゲット



模擬店を回りました



見て回り...

手に取って選びます



買い物をして

好きなパンに手が伸びます



販売ブースがにぎわってます



お昼ご飯を選びます



やきそばが大人気!



おいしそうな焼き菓子がいっぱいですね



おなかいっぱい
食べました

良い匂いに待ちきれません

気になるものがいっぱい！



いろいろなお店に目移りします！



買い物は楽しめたでしょうか？



見事なパントマイムでした



お雑子が会場を盛り上げます！



実習所の作品も売りました



いい香りに誘われました



最後まで大いに盛り上がりました



桑志高校吹奏楽部による演奏です

当日は雨模様のお天気でしたが、多くの来場者を迎える事が出来ました。20軒を超える地域のお店による物品販売や出し物も盛況で、利用者の皆さんをはじめ、来場してくれた多くの皆さんの笑顔と“楽しかった”という言葉頂く事が出来ました。ご協力頂いた皆様に感謝し、次年度も楽しいお祭りを考えていきたいと思っております(0)。



日	曜	午前	午後
12	木	保護者会 (クリスマスギフト販売予定)	
14	土	土曜開所①	土曜開所① アトリエサークル
18	水	作品販売会いっぽ (心身障害者福祉センター)	
25	水	クリスマス会	
27	金	餅つき	餅つき

※12/18(水)~12/23(月)心身障害者福祉センターで自主製品の販売会を行います。



事業概要報告

報告対象月 令和6年10月分より報告

利用者数情報	
利用者現員数	44名(定員40名)
障害者支援区分	区分4-2名 区分5-5名 区分6-37名
実利用者延べ数	816名
月間利用率	88.7%
リスクマネジメント情報	
事故件数累計	0件
軽微事故件数累計	9件
ヒヤハット件数累計	2件
苦情情報	
苦情受付累計	0件
要望受付累計	0件

今月の笑顔No1!



今月の献立

ご当地メニュー
岐阜県
あんかけかつ丼
みそ汁
枝豆のみぞれ和え
オレンジ



人気のご当地メニュー。
あんかけにふわふわの
玉子がまざり、絶妙な
甘辛味でした。
おいしかったです!

編集担当 より...

わたぼうし祭、当日の天気予報は雨...どうしようかと検討が始まりました。そして直前会議で「小雨だから屋台を出してやりましょう!」と、決断!

各出店店舗に電話をしたところ、皆さん快く来ていただけるとのお返事をいただきました。皆で一丸となって、雨バージョンに予定変更です。

かくして、盛況のお祭りを実現することができました!!!

皆様、ご協力ありがとうございました。

「雨降って地固まる」の文字通り、「ありったけ!」なお祭りになりました。(M)