

かがやき



八王子生活実習所 広報誌

社会福祉法人 武蔵野会

八王子生活実習所

〒193-0931 東京都八王子市台町1-24-7

☎ 042-623-1630 FAX 042-624-7682

090-6534-2551 (←緊急時など)

✉ hachi1247b@comet.ocn.ne.jp



<http://www.hachiouji-seikatsu.com/>

令和6年4月30日発行 第180号

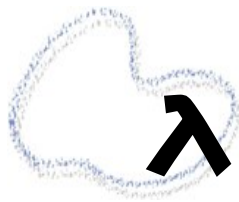


令和6年度入所式

サービス管理者のつぶやき

新しい方々をお迎えし、令和6年度がスタートしました。新年度もよろしくお願いいたします。今年度の重点的な取り組みは、「元気な挨拶、丁寧な言葉遣い、丁寧な関わり」「運動プログラムと作業プログラムの充実」「IT機器によるICT活動の充実」「地域交流の促進、地域資源の活用」です。誰もが元気に楽しく安心して過ごしていただけるように努めながら、地域での生活、地域との関わりを大切にしていきたいです。その中に非日常を楽しめる時間を取り入れ、ドキドキ・ワクワク・感動できる活動や行事も大切にしていきたいです。その為に、コミュニケーションを深めながら、気持ちや意思表出を汲み取れる支援力の向上に努め、お一人おひとりの充実した日々につなげていきます。

(H)



入所式



4月1日(月)に令和6年度の入所式がありました。今年は並木香乃さん(風)、松丸愛来さん(風)と齋木智騎さん(星)の三人をお迎えしました。たくさんの温かな拍手に迎えられ、皆さん元気よく自己紹介をしてくれました。

一つひとつの出来事が、良い体験になりますよう、皆で和気あいあいと過ごしましょう！



ようこそ



よろしくお願いします



花束贈呈



花束贈呈



一緒に楽しみましょう



乾杯です



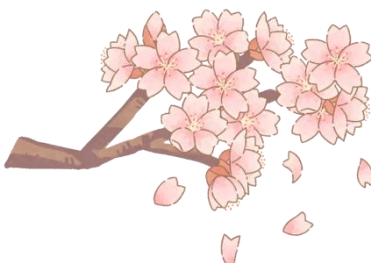
齋木 智騎さん
(川良理学療法士と)



暖かい拍手でお出迎え



松丸 愛来さん





お花見

春といえば桜。
今年も、綺麗に桜が咲きました。
実習所でも色々な所へお花見に行きました。



信松院の花まつり



笑顔満開です



桜雨も綺麗ですね



実習所の桜も見事です



実習所のテラスです



散策にも良い所です



思わず笑みがこぼれます



アクティブ活動で
富士森競技場へ！



この桜も有名ですね



つどいの森公園の桜も綺麗でした

実習所月予定

5月

| 日 | 曜 | 午前 | 午後 |
|----|---|----------|----------------|
| 1 | 水 | 災害伝言ダイヤル | |
| 9 | 木 | 保護者会 | |
| 11 | 土 | 土曜開所① | 土曜開所① |
| 18 | 土 | 福祉まつり | 福祉まつり |
| 25 | 土 | 土曜開所② | 土曜開所② アトリエサークル |
| 29 | 水 | 宙グループ懇談会 | |
| 31 | 金 | 海グループ懇談会 | |

事業概要報告

報告対象月 令和6年3月分より報告

3月

利用者数情報

| | |
|---------|-----------------------|
| 利用者現員数 | 44名（定員40名） |
| 障害者支援区分 | 区分4-2名 区分5-7名 区分6-35名 |
| 実利用者延べ数 | 777名 |
| 月間利用率 | 88.83% |

リスクマネジメント情報

| | |
|------------|-----|
| 事故件数累計 | 0件 |
| 軽微事故件数累計 | 11件 |
| ヒヤリハット件数累計 | 1件 |

苦情情報

| | |
|--------|----|
| 苦情受付累計 | 0件 |
| 要望受付累計 | 0件 |

今年の実習所の
桜、満開です



編集担当 よい…

まずは、新たに入所された方々、ようこそお越しくございました♪

本年度から、かがやき編集部仲間入りをさせて頂きました。1年間宜しくお願いします♡ 見てくれる方がワクワクするような紙面を目指し、1年間かけて頑張っていきますのでよろしくお願い致します。まずは1面のかがやきタイトルですが、星グループ方に書いて頂きました。ありがとうございました♪

5/18(土)には、八王子駅北口ユーロード西放射線通いで、福祉まつりが開催されます。実習所の作品も並びますので、是非お出かけください。

(S)